

Gemeinde Münsingen

Abfall- und Recyclingkalender 2024

Abteilung Bau
www.muensingen.ch

ENTSORGUNG VON A-Z

HAUSKEHRICHT / PAPIER / KARTON

GLAS / WEISSBLECH / ALUMINIUM / PET-GETRÄNKE- UND KUNSTSTOFFFLASCHEN

GRÜNGUT / HÄCKSELDIENST

METALL / SPERRGUT / UNBRENNBARE ABFÄLLE

HAUSHALT-GROSSGERÄTE / ELEKTROGERÄTE / LEUCHTMITTEL / BATTERIEN

TEXTILIEN, SCHUHE / TIERKÖRPER / SONDER- UND SPEZIALABFÄLLE

KUNSTSTOFFSAMMLUNG

SAMMELSTELLEN / WEITERE ADRESSEN

ABFALLGEBÜHREN / VERKAUFSSTELLEN

SAMMELGEBIETE OST / WEST / ALLGEMEINE HINWEISE

SAMMELDATEN (RÜCKSEITE)

Entsorgung von A bis Z

Wo entsorgen?

	Verkaufsstellen	Gemeinde-Sammelstellen	Sammelstelle Schulhausgasse	Kehrichtabfuhr/Sperrgut	Papierabfuhr	Grünabfuhr	Metallabfuhr	Hinweis (siehe unten)
A Akkus	•	•	•					
Altholz				•				
Asbest (Isolation usw.)								1
Asche				•				
Autobatterien	•	•						
Autopneu	•							
B Backofen	•						•	
Backsteine *			•					
Badewanne (aus Emaille)							•	
Bau-/Gartengeräte (elektrisch)	•	•						
Batterien	•	•						
Bauabfälle *								2
Benzin, Alkohol *	•	•						
Betonwaren *			•					
Bleiakkus	•	•						
Blähton			•					
Blumenkisten, -töpfe (Ton, Eternit)			•					
Blumenpapier			•					
Boiler	•						•	
Bücher (ohne Einband/Rücken)				•				
Büchsen, Konservendosen		•						
Bürogeräte (elektronisch)	•	•						
C CDs	•	•						
Chemikalien	•	•						
D Daunenduvet und -kissen		•						
Deckel von Flaschen, Konserven usw. (aus Blech)		•						
Druckerpatronen, Toner	•	•						
Dünger	•	•						
DVDs	•	•						
E Eierkartons				•				
Eierschalen							•	
Eisenbahnschwellen								7
Elektrische Haushaltgeräte (klein)	•	•						

Wo entsorgen?

	Verkaufsstellen	Gemeinde-Sammelstellen	Sammelstelle Schulhausgasse	Kehrichtabfuhr/Sperrgut	Papierabfuhr	Grünabfuhr	Metallabfuhr	Hinweis (siehe unten)
L Laugen	•							
Lavabos *		•						
LED-Lampen	•	•						
Leuchten / Lampen	•	•						
Leuchtstoffröhren	•	•						
Lösungsmittel	•	•						
M Matratzen				•				
Medikamente	•	•						
Metall							•	
Mineralöl			•					
Möbel (ohne Metall)				•				4
Munition, Sprengstoff								6
N Nespresso-Kaffeekapseln	•							
O Öl, Fett			•					
Ordner				•				
P Papier-Servietten, Tischtücher				•				
Papier-Tragtaschen				•				
Plastik-Milchflaschen (weiss)	•							8
Pestizide, Pflanzenbehandlungsmittel	•	•						
Pfannen							•	
Plastik				•				8
Porzellan			•					
Putz- und Reinigungsmittel	•	•						
Q Quecksilber (Thermometer)	•	•						
R Rasenmäher, Benzin (Tank leer!)							•	
Rasenmäher, elektrisch	•	•						
Rüstabfälle							•	5
S Sagex / Styropor				•				
Sand			•					
Säuren	•	•						
Schädlingsbekämpfungsmittel	•	•						
Schrittholz							•	
Schuhe	•							

Elektrische Haushaltgeräte (gross)	•					•			
Elektrokabel	•	•							
Elektronikeräte (Büro, Unterhaltung)	•	•							
Energiesparlampen	•	•							
Entwicklungs-/Fixierbäder	•	•							
Erde						•			
Essig-/Ölflaschen (aus Plastik)			•						
Eternit (ganz) *		•							
F Fahrräder		•						•	3
Farben, Lacke	•	•							
Fleischresten			•						
Fensterglas			•						
Feuerlöscher		•							
Feuerwerkskörper									6
Fotopapier			•						
G Gartenabfälle								•	
Gasflaschen	•								
Gasgrill								•	
Geschirr			•						4
Getränkedosen	•								
Getränkkartons			•						
Glas von Konfitüren, Konserven		•							
Glasflaschen (Einweg)	•								
Glas von Schüsseln, Gratinformen, Tischplatten usw.			•						
Glaskeramikkochfelder								•	
Glühbirnen			•						
H Halogenlampen			•						
Haushaltpapier			•						
Holz			•						
Hydrokultur-Kügelchen			•						
I Inertstoffe			•						
K Kabel	•	•							
Kaffeesatz								•	
Katzenstreu				•					
Keramik		•							4
Kies *		•							
Kinderwagen								•	
Kleintiermist (Fleischfresser)				•					
Kleintiermist (Pflanzenfresser)								•	
Kochherd	•							•	
Konservendosen		•							
Konservengläser		•							
Kork/Korkzapfen			•						
Kühlgeräte	•							•	
Kunststoffflaschen	•								8

Ski/Snowboardschuhe						•			
Solarmodule			•						
Sparlampen	•	•							
Speiseöl, -fett			•						
Speisereste						•			
Sperrgut (max. 1 × 2 m)						•			
Spiegel						•			
Spiegelschränke						•			
Spraydosen (von Farben usw.)	•	•							
Sprengstoff									6
Stahlblech (Dosen)		•							
Steine			•						
T Tetra Pak (von Fruchtsäften usw.)			•						8
Thermometer	•	•							
Tiefkühlverpackungen						•			
Tonerpatronen	•	•							
Tontöpfe						•			
Tonträger (Kassetten, Videos)	•	•							
Topfpflanzen (ohne Töpfe)								•	
Trinkgläser			•						
Tumbler	•							•	
U unbrennbare Materialien *			•						
Unterhaltungsgeräte (elektronisch)	•	•							
V Velopneu, -reifen						•			
Velos				•				•	3
W Wasser-, Weingläser						•			
Waschmaschinen	•							•	
Waschmittelkartons						•			
WC-Schüsseln *						•			
Weihnachtsbäume								•	
Werkzeug aus Metall								•	
Z Ziegel			•						

Hinweise

* Kleinmengen

- 1 Kantonales Laboratorium, Bern, 031 633 11 11
www.asbestinfo.ch
- 2 Häuselmann AG, Stauffacherstrasse 77, 3014 Bern
031 333 06 66
- 3 Empfohlen wird die Sammlung an der Schulhausgasse für das Projekt «Velafrica».
- 4 Brockenstuben (nur intakte Gegenstände)
- 5 Eigener Garten-Kompost
- 6 Kantonspolizei Bern, 031 634 43 99
- 7 Soges AG, Uttigen, 033 345 35 38
- 8 Kunststoffsammlung

Hauskehricht



- WANN/WO** Kehrrichtabfuhr (siehe Sammeldaten Rückseite):
- am Abfuhrtag um 7 Uhr
 - am Strassenrand/beim Bereitstellungsplatz
-
- WIE**
- AVAG-Gebührensäcke oder Säcke mit AVAG-Gebührenmarken
 - Gewichtscontainer mit Erkennungseinheit (keine Gebührensäcke)
-
- GEBÜHR** siehe Abfallgebühren (Register 10)
-
- WAS NICHT**
- unbrennbare Abfälle wie Metall, Glas, Geschirr, Tontöpfe
 - Elektrogeräte, Batterien, Chemikalien, Sonderabfälle
-
- BEACHTEN**
- Verkehr und Fussgänger/innen dürfen nicht behindert werden.
 - Nicht über Nacht auf öffentlichem Grund lagern.
 - Die Entsorgung von Haushaltabfällen in öffentlichen Abfalleimern ist verboten.
 - Nicht korrekt entsorgter Kehrricht wird durchsucht und dem/der Verursachenden in Rechnung gestellt.
-
- INFO** Der Kehrricht aus Münsingen wird durch die Kehrrichtverbrennungsanlage der AVAG in Thun verbrannt. Dabei wird Wärme und Strom produziert. Nach der Verbrennung bleibt Schlacke übrig, welche in einer Deponie (z. B. Türlacher, Jaberg) gelagert wird.

Papier / Karton



WANN/WO Papierabfuhr (siehe Sammeldaten Rückseite):

- am Abfuhrtag um 7 Uhr
- vor dem Haus/beim Bereitstellungsplatz

WIE

- gebündelt und gut verschnürt
(nur bei Einfamilienhäusern)
- lose im Papiercontainer

**Keine Bereitstellung in
Papier-Tragtaschen oder
Waschmittelboxen**

GEBÜHR kostenlos

BEISPIELE

- Zeitungen, Zeitschriften, Korrespondenzpapier
- Schachteln aus Karton und Wellkarton
- Karton von Eier-, Früchte- und Gemüseverpackungen
- Bücher ohne Buchdeckel/-rücken, Taschen- und Telefonbücher

WAS NICHT

- verschmutztes Papier
- Papierservietten, -tischtücher
- Papiertaschentücher, Haushaltspapier
- reissfeste Papier-Tragtaschen
- beschichtetes Papier (von Tiefkühlprodukten, Biskuits usw.)
- Getränkekartons/Tetra Pak (von Milch, Fruchtsäften usw.)
- Waschmittelverpackungen
- Bundesordner
- Styropor, Sagex (→ diese Abfälle gehören in den Hauskehricht)

BEACHTEN

- Verkehr und Fussgänger/innen dürfen nicht behindert werden.
- Nicht über Nacht auf öffentlichem Grund lagern.

INFO

Durch den Einsatz von Recycling-Papier für Korrespondenz und im Haushalt können Wälder geschont und Energie gespart werden.



WANN/WO	Gemeinde-Sammelstellen (siehe Register 9)
WIE	<ul style="list-style-type: none">• getrennt nach Farben (grün, weiss, braun)• blau, rot und Zwischenfarben ins Grünglas
GEBÜHR	kostenlos
BEISPIELE	Verpackungsglas wie Flaschen, Gurken- und Konfitürengläser
WAS NICHT	<ul style="list-style-type: none">• Trinkgläser, Glasschüsseln, Gratinformen, Geschirr, Porzellan (→ unbrennbare Abfälle)• Fensterglas, Spiegel (→ unbrennbare Abfälle)• Glühbirnen (→ Hauskehricht)
BEACHT E	Glasfremdes Material wie Deckel entfernen.
INFO	Ein grosser Teil des gesammelten Altglases geht in die Neuproduktion von Glasbehältern. Der Rest wird vor allem als Kies-/Sandersatz im Tiefbau eingesetzt.

Weissblech / Aluminium



WANN/WO	Gemeinde-Sammelstellen (siehe Register 9)
GEBÜHR	kostenlos
BEISPIELE	<ul style="list-style-type: none">• Blechdosen/Büchsen von Konserven• Getränkedosen• Deckel von Flaschen und Konserven aus Blech• Lebensmittel-Tuben, Joghurtdeckel aus Aluminium• Gefrierahrungs- und Tierfutterschalen
WAS NICHT	Verbundmaterialien wie Alu beschichtete Verpackungen usw. (→ Hauskehricht)
BEACHT E	<ul style="list-style-type: none">• Recycling-Logo für «Alu» bzw. «Stahlblech» beachten.• Verschmutzte Dosen vor der Entsorgung spülen (im Abwaschwasser oder mit kaltem Wasser).
INFO	Konservendosen bestehen aus verzintem Stahl. Durch das Recyclingverfahren werden hochwertiger Stahl und Zinn zurückgewonnen. Gegenüber der Neuherstellung spart das Alurecycling 90 % Energie.

PET-Getränkeflaschen



WANN/WO	Verkaufsstellen
WIE	Luft raus, Deckel drauf (für mehr Platz im Sammelbehälter)!
GEBÜHR	kostenlos
BEISPIELE	PET-Getränkeflaschen (mit dem Recycling-Logo)
WAS NICHT	<ul style="list-style-type: none">• Essig- und Öl-Flaschen aus Kunststoff (→ Verkaufsstellen)• Flaschen von Shampoo, Waschmittel etc. (→ Verkaufsstellen)• weisse Milchflaschen (→ Verkaufsstellen)
INFO	Die eidgenössische Verordnung über Getränkeverpackungen weist die Sammlung von PET den Verkaufsstellen zu. Aus dem gesammelten PET werden nebst neuen Flaschen auch hochwertige Kunststoffprodukte wie Zelte, Rucksäcke, Folien oder Outdoorbekleidung hergestellt.

Kunststoffflaschen



3

WANN/WO	Verkaufsstellen oder Kunststoffsammlung (siehe Register 8)
WIE	Luft raus, Deckel drauf (für mehr Platz im Sammelbehälter)!
GEBÜHR	kostenlos
BEISPIELE	<ul style="list-style-type: none">• weisse Milchflaschen• Saucen-, Essig- und Öl-Flaschen aus Kunststoff• Shampoo-, Seifen- und Waschmittelflaschen• Flaschen von Pflanzendünger
WAS NICHT	PET-Getränkeflaschen (mit dem Recycling-Logo)
INFO	Die Kunststoffflaschen können weiterhin kostenlos in den Verkaufsstellen zurückgegeben werden. Zudem können die Kunststoffflaschen seit Juli 2023 auch mit der Kunststoffsammlung entsorgt werden (gebührenpflichtige Sammelsäcke).



WANN/WO	Grünabfuhr (siehe Sammeldaten Rückseite): <ul style="list-style-type: none">• am Abfuhrtag um 7 Uhr• vor dem Haus/beim Bereitstellungsplatz
WIE	<ul style="list-style-type: none">• Grüngutcontainer (mit Erkennungseinheit für Gewichtserfassung)• gebündelt mit Grüngutmarken (max. 10 kg)• in Körben und Kesseln mit Grüngutmarken (max. 20 kg)• keine Säcke und Taschen!
GEBÜHR	<ul style="list-style-type: none">• Container: nach Gewicht (siehe Register 10)• Bündel: 1 Grüngutmarke pro Bündel (pro Bündel max. 10 kg)• Körbe, Kessel: 1 Grüngutmarke pro 10 kg (bis max. 20 kg)
BEISPIELE	<ul style="list-style-type: none">• Gartenabfälle, Rasenschnitt, Laub• Rüstabfälle, Eierschalen, Kaffeesatz• Kleintiermist von Pflanzenfressern• Blumen, Pflanzen, Weihnachtsbäume (max. 2 m)• Schnittholz, Äste, Zweige• Baumstrünke, Wurzelstöcke bis $\varnothing 35$ cm
WAS NICHT	<ul style="list-style-type: none">• Fremdstoffe wie Metall, Plastik, Textilien, Papier• Speisereste (→ Hauskehricht)• Katzenstreu, Asche (→ Hauskehricht)
BEACHTE	<ul style="list-style-type: none">• Säcke und Taschen werden nicht geleert.• Bei Minustemperaturen können die Container nicht immer geleert werden, da das Grüngut im Container anfriert (keine Verrechnung; siehe unten).• Verkehr und Fussgänger/innen dürfen nicht behindert werden.• Nicht über Nacht auf öffentlichem Grund lagern.
Info	Das Grüngut aus Münsingen wird kompostiert. Die Vermeidung von Fremdstoffen ist daher sehr wichtig.

Erfassung nach Gewicht mit Erkennungseinheit (Transponder)

Gewerbecontainer mit Kehricht (ohne Gebührenmarken) und **Grüngutcontainer** werden nach Gewicht verrechnet. Dafür wird der Container vor und nach der Leerung vom Kehrichtfahrzeug gewogen. Bleibt z. B. bei kalter Witterung angefrorenes Grüngut im Container zurück, wird dieses nicht verrechnet. Die Erkennungseinheit (Transponder) ermöglicht, den Container und das gewogene Gewicht dem/der Besitzer/in zuzuweisen.



WANN/WO Im Frühling und im Herbst bietet die Gemeinde einen kostenlosen Häckseldienst für Äste/Baumschnitt an. Siehe Sammeldaten Rückseite (Beginn Häckseln jeweils dienstags).

- WIE**
- Häckselgut geordnet, d. h. alle Äste in einer Richtung bereitstellen
 - Durchmesser Häckselgut max. 10 cm
 - Menge: max. 5 m³ bzw. 15 Minuten häckseln

- GEBÜHR**
- Kostenlos bis 15 Minuten häckseln.
 - Zu grosse Mengen können zurückgewiesen werden.

- Info**
- Nur gegen Anmeldung bis spätestens Donnerstag vor Häckselbeginn (siehe Publikationen im Amtsanzeiger oder www.muensingen.ch).
 - Standort Häckselgut muss in der Anmeldung angegeben werden.
 - Das Häckselgut wird nicht abgeführt. Es muss im eigenen Garten eingesetzt werden (Bodenabdeckung usw.) und darf nicht der Grüngutabfuhr mitgegeben werden.
 - Der Häckseldienst wird durch das Lohnunternehmen Peter Kiener, Trimstein, ausgeführt.

Metall



WANN/WO	Metallabfuhr (siehe Sammeldaten Rückseite): <ul style="list-style-type: none">• am Abfuhrtag um 7 Uhr• vor dem Haus/beim Bereitstellungsplatz
WIE	Einzelteile max. 1.5 m
GEBÜHR	kostenlos
BEISPIELE	<ul style="list-style-type: none">• Gegenstände aus Metall wie Pfannen, Tischbeine, Stühle usw.• Eisenwaren• Fahrräder* (mit «Altmetail» beschriften)
WAS NICHT	<ul style="list-style-type: none">• Elektrogeräte (→ Verkaufsstellen, Sammelstelle Schulhausgasse)• Büchsen und Dosen (→ Gemeinde-Sammelstellen)
BEACHT	<ul style="list-style-type: none">• Grosse Mengen und Fahrräder mit «Altmetail» beschriften.• Motoren oder Rasenmäher: ohne Öl und Benzin (Tank leeren!).• Verkehr und Fussgänger/innen dürfen nicht behindert werden.• Nicht über Nacht auf öffentlichem Grund lagern.

* Nicht mehr gebrauchte Fahrräder können jeweils Freitagnachmittag von 13.30 - 16.30 Uhr an der Sammelstelle Schulhausgasse für das Projekt «Velafrica» abgegeben werden (www.velafrica.ch).

Sperrgut (brennbar)



WANN/WO	Kehrichtabfuhr (siehe Sammeldaten Rückseite): <ul style="list-style-type: none">• am Abfuhrtag um 7 Uhr• vor dem Haus/beim Bereitstellungsplatz
WIE	Einzelteile max. 1 m × 2 m, max. 30 kg
GEBÜHR	1 Sperrgutmarke pro 15 kg Faustregel: Heben mit einer Hand = ca. 15 kg → 1 Marke Heben mit zwei Händen = ca. 30 kg → 2 Marken
BEISPIELE	<ul style="list-style-type: none">• Möbel• Matratzen• Teppiche• Grössere Gegenstände aus Kunststoff (Plastik)

- | | |
|------------------|---|
| WAS NICHT | <ul style="list-style-type: none"> • Metall (→ Metallabfuhr) • Unbrennbare Abfälle wie Tontöpfe, Fensterglas, Spiegel usw. (→ Sammelstelle Schulhausgasse) |
| BEACHT | <ul style="list-style-type: none"> • Alle grösseren Metallteile entfernen (→ Metallabfuhr). • Verkehr und Fussgänger/innen dürfen nicht behindert werden. • Nicht über Nacht auf öffentlichem Grund lagern. • Gut erhaltene Möbel und Haushaltartikel nehmen auf Anfrage auch Brockenstuben entgegen. |

Unbrennbare Abfälle



- | | |
|------------------|--|
| WANN/WO | Sammelstelle Schulhausgasse |
| GEBÜHR | kostenlos |
| BEISPIELE | <ul style="list-style-type: none"> • zerbrochenes Geschirr, Trinkgläser, Gratinformen usw. • Blumenkisten, Tontöpfe • Spiegel- und Fensterglas • Stein- und Glastischplatten • einzelne Lavabos, WC-Schüsseln |
| WAS NICHT | verschmutztes Material |
| BEACHT | <ul style="list-style-type: none"> • Nur Kleinmengen aus Haushaltungen. • Noch brauchbares Geschirr und Haushaltartikel nehmen auf Anfrage auch Brockenstuben entgegen oder können über eine Internetplattform ausgeschrieben werden. |

5

INFO Unbrennbare Abfälle, sogenannte Inertstoffe, werden in der Natur nicht weiter abgebaut und reagieren auch nicht mit anderen Stoffen. Sie können daher direkt in Deponien entsorgt werden. Im Gegensatz dazu muss Kehrriecht und brennbares Sperrgut vor der Deponie zwingend einer Kehrriechtverbrennungsanlage zugeführt werden.

Haushalt-Grossgeräte



- WANN/WO** Metallabfuhr (siehe Sammeldaten Rückseite):
- am Abfuhrtag um 7 Uhr, vor dem Haus/beim Bereitstellungsplatz
 - Verkaufsstellen (kostenlose Rücknahme, auch ohne Neukauf)

GEBÜHR kostenlos

- BEISPIELE**
- Kühlschränke, Tiefkühler
 - Waschmaschinen, Tumbler
 - Kochherde, Backöfen, Glaskeramikkochfelder

- BEACHT**
- Die Grossgeräte werden in einer zweiten Fahrt mit einem Spezialfahrzeug abgeholt.
 - Verkehr und Fussgänger/innen dürfen nicht behindert werden.
 - Nicht über Nacht auf öffentlichem Grund lagern.

Elektrogeräte / Leuchtmittel



- WANN/WO**
- Verkaufsstellen (kostenlose Rücknahme, auch ohne Neukauf)
 - Sammelstelle Schulhausgasse

GEBÜHR kostenlos

BEISPIELE **Geräte mit Batterie oder Netzstecker**

- Kleingeräte aus Haushalt wie Haartrockner, Kaffeemaschinen, Bügeleisen, elektrische Zahnbürsten, Mikrowellen usw.
- elektrische Bau-, Garten-, Hobbygeräte, Spielwaren
- Unterhaltungselektronik wie TV- und DVD-Geräte, Kameras usw. inkl. Zubehör wie Kabel, Disketten, CDs
- elektronische Bürogeräte wie Computer, Bildschirme, Drucker
- Lampen, Leuchten (ohne Glühbirnen)

Leuchtmittel

- Leuchtstoffröhren
- LED-Lampen
- Energiesparlampen

- WAS NICHT**
- Glühlampen, Halogenglühlampen (→ Hauskehricht)
 - Geräte aus Gewerbe und Industrie (→ separater Entsorgungsweg; siehe www.erecycling.ch oder www.swico.ch)

- BEACHTEN**
- Es besteht eine Rückgabepflicht für Elektrogeräte. Auch kleine Geräte wie Handys oder Wecker dürfen nicht im Kehricht entsorgt werden.
 - Die Verkaufsstellen sind verpflichtet, die ausgedienten Geräte kostenlos zurückzunehmen (auch ohne Neukauf!).
 - Leuchtstoffröhren und Energiesparlampen nicht zerbrechen, da sie Schadstoffe wie Quecksilber enthalten.

INFO Mit der separaten Sammlung von Elektrogeräten können grosse Mengen an Schwermetallen und anderen Schadstoffen vom Siedlungsabfall ferngehalten werden. Wertstoffe wie Eisen, Kupfer usw. können zurückgewonnen und wiederverwertet werden.

Batterien/Akkus



- WANN/WO**
- Verkaufsstellen
 - Gemeinde-Sammelstellen (kleine Batterien)
 - Sammelstelle Schulhausgasse (grosse Batterien und Akkus)

GEBÜHR kostenlos (aus Haushalten bis 5 kg)

BEISPIELE Alle Batterien (auch «umweltfreundliche» und «grüne» Batterien).

BEACHTEN Autobatterien/Bleiakkumulatoren werden von Verkaufsstellen und Gargen entsorgt oder können bei der Sammelstelle Schulhausgasse abgegeben werden.

Grosse Akkus von Elektrogeräten können in Verkaufsstellen und an der Sammelstelle Schulhausgasse abgegeben werden.

INFO Gebrauchte Batterien und Akkus weisen einen hohen Anteil an wiederverwertbaren Materialien, insbesondere Schwermetalle auf. Durch das Batterie-Recycling können diese Wertstoffe zurückgewonnen und die Umwelt vor schädlichen Belastungen geschont werden.

Textilien und Schuhe



WANN/WO	Gemeinde-Sammelstellen
GEBÜHR	kostenlos
BEISPIELE	<ul style="list-style-type: none">• saubere, noch tragbare Damen-, Herren- und Kinderkleider• Tisch-, Bett- und Haushaltswäsche, Vorhänge• Daunenduvet und -kissen• Babybekleidung und Babyartikel• Hüte, Mützen und Handschuhe• Lederwaren (Gürtel, Taschen, Mäntel)• saubere, noch tragbare Schuhe (paarweise zusammengebunden)• Stofftiere in gutem Zustand
WAS NICHT	<ul style="list-style-type: none">• zerrissene oder verschmutzte Kleidung• Textilabfälle, Schnittreste• Matratzen, Teppiche, Dämmstoffe• Gummistiefel, Skischuhe, Schlittschuhe, Inlineskates
BEACHT E	Hinweise der Sammelorganisationen beachten (auf Sammelsäcken und Containern).
INFO	Die Textilsammlung wird durch private Organisationen durchgeführt. Noch brauchbare Kleider werden wiederverwendet (Verkauf in Secondhand-Läden, Abgabe an Notdürftige). Nicht mehr tragbares Material wird zu Rohstoffen, z. B. für die Putzlappenindustrie, verarbeitet. Der Erlös aus dem Verkauf der Textilien aus den Containern der Sammelorganisationen wird der Gemeinde gutgeschrieben und zur Finanzierung des Umweltunterrichts der Stiftung PUSCH an den Münsinger Schulen eingesetzt (siehe www.abfallunterricht.ch).

Tierkörper



WANN/WO	Regionale Tierkörpersammelstelle Münsingen ARA-Strasse 9, Montag–Freitag, 14–15 Uhr An Feiertagen bleibt die Sammelstelle geschlossen. Notfälle: Tel. 031 722 12 43
BEACHT E	<ul style="list-style-type: none">• Haustiere bis 5 kg dürfen auch im Garten begraben werden.

Sonder- und Spezialabfälle



Folgende Spezial- und Sonderabfälle werden an der **Sammelstelle Schulhausgasse 15 (Freitag, 13.30–16.30 Uhr)** entgegengenommen.

WAS	BEACHT	GEBÜHR
Sonderabfälle: <ul style="list-style-type: none">Öle, FetteAutobatterien, AkkumulatorenFarben, Lacke, KlebstoffabfälleLösungsmittelChemikalien, Säuren, LaugenThermometerPestizide, Düngemittel	<ul style="list-style-type: none">Nur Kleinmengen aus Haushaltungen (Öle/Fette bis 20 Liter).Rückgabe teilweise auch in Verkaufsstellen möglich. Bitte erkundigen Sie sich vorgängig bei Ihrer Verkaufsstelle.Die Entsorgung von Sonderabfällen über die Kanalisation ist verboten.	kostenpflichtig
Leuchtstoffröhren, Energiesparlampen, LED-Lampen	Keine Glühbirnen und Halogen-glühlampen (→ Hauskehricht)	kostenlos
Kork/Korkzapfen	Ohne Metallteile und Kunststoff. INFO: Die gesammelten Korken werden geschreddert und zu Presskork verarbeitet. Dieser wird u. a. als Dämm- und Isolationsmaterial eingesetzt.	kostenlos
Getränk kartons/Tetra Pak	Wird in der Schweiz recycelt und zu Karton verarbeitet.	kostenlos

7

WAS NICHT

Kunststoffflaschen

BEACHT

→ Verkaufsstellen oder Kunststoffsammlung



WANN/WO Die gefüllten Sammelsäcke werden einmal pro Monat jeweils mittwochs abgeholt.

- am Abfuhrtag um 7 Uhr
- am Strassenrand/beim Bereitstellungsplatz

WIE Kunststoffsammelsäcke

GEBÜHR siehe unten

- BEISPIELE**
- Folien aller Art: Frischhalte-, Sixpack-, Zeitschriftenfolien, Vakuumbbeutel, Tragetaschen, Kassensäckli
 - Plastikflaschen aller Art: Milch, Getränke, Öl, Essig, Shampoo, Wasch- und Reinigungsmittel
 - Tiefziehschalen: Gemüse-, Obst- und Fleischschalen, Eier- und Guetzliverpackungen
 - Becher, Töpfe und Behälter: Joghurtbecher, Blumentöpfe, Frischhalteboxen, Eimer
 - Das Getränkekartons (z.B. Tetra Pak): Verpackungen von Milch, Rahm, Eistee, Suppen, Fruchtsäften
 - Pflegeartikelverpackungen: Dosen, Tuben, Seifenspender, Nachfüllbeutel
 - Verpackungen aus Verbundstoffen: Pommes Chips, Erdnüsse, Getränkebeutel

- WAS NICHT**
- Stark verschmutzte Verpackungen: mit Restinhalten oder Marinade
 - Büromaterial: Sichtmappen, Leuchtstifte, Klebebandhalter
 - Spielzeug: Figuren, Gummi- und Plastikspielzeug, Bälle
 - Gartenartikel: Gartenschlauch, Gartenmöbel

INFO Weitere Informationen finden Sie unter www.muensingen.ch oder www.sammelsack.ch

Kunststoffsammelsäcke

17 Liter	(max. 2,5 kg)	10 Stk./Rolle	CHF 10.00/Rolle
35 Liter	(max. 5 kg)	10 Stk./Rolle	CHF 19.00/Rolle
60 Liter	(max. 8,5 kg)	10 Stk./Rolle	CHF 32.00/Rolle
110 Liter	(max. 16 kg)	10 Stk./Rolle	CHF 57.00/Rolle

Sammeldaten

	Gebiet Ost	Gebiet West
Tag	Mittwoch	Mittwoch
Zeit	7 Uhr	7 Uhr
Januar	10.	24.
Februar	7.	21.
März	6.	20.
April	3.	17.
Mai	1.	15.
Juni	5.	19.

	Gebiet Ost	Gebiet West
Tag	Mittwoch	Mittwoch
Zeit	7 Uhr	7 Uhr
Juli	3.	17
August	7.	21.
September	4.	18.
Oktober	2.	16.
November	6.	20.
Dezember	4.	18.

Verkaufsstellen Münsingen

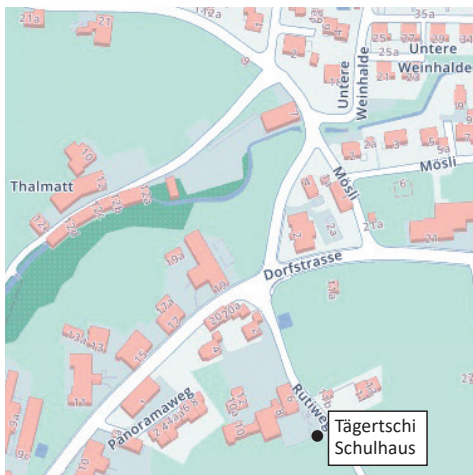
	Säcke			
	17 Liter	35 Liter	60 Liter	110 Liter
Aldi, Bahnhofplatz 1	●	●		
Confiserie Berger, Dorfplatz 5	●	●	●	
Coop, Dorfplatz 6	●	●	●	●
Coop Pronto, Thunstrasse 22		●		
Denner, Thunstrasse 11	●	●	●	
Dorf Chäsi, Bernstrasse 7	●	●	●	
Einwohnerdienste, Neue Bahnhofstr. 4	●	●	●	
Jumbo, Industriestrasse 16	●	●	●	●
Metzgerei Nussbaum, Sägegasse 27	●	●	●	
Migros, Bahnhofplatz 5	in Prüfung			

Sammelstellen

Öffnungszeiten: Montag–Samstag, 7–20 Uhr

Sonder- und Spezialabfälle: Sammelstelle Schulhausgasse 15
jeweils freitags, 13.30–16.30 Uhr

Das Benutzen der Sammelstellen ausserhalb der Öffnungszeiten ist verboten.



Sammelstelle	Glas	Blech/Alu	Batterien	Textilien
Schulhausgasse	●	●	●	●
Schlossmatte	●	●	●	●
Industriestrasse	●	●	●	●
Brückreutiweg	●	●	●	●
Traubenplatz	●	●		
Südstrasse	●			
Trimstein, altes Feuerwehrmagazin	●	●	●	●
Tägertschi, Schulhaus	●		●	●

Weitere nützliche Adressen

Bigler Transporte AG

Im Auftrag der Gemeinde Abfuhr und Rechnungsstellung gewichtsabhängiger Gebühren. Auskunft bei Fragen zu: Rechnungsstellung/-fehler, Adressänderungen, Auf-/Weitergabe des Containers.

Feldstrasse 55, 3073 Gümligen

Tel. 031 951 00 14

service@bigler-transporte.ch

www.bigler-transporte.ch

Brockenstube – Frauenverein Münsingen

Gut erhaltene und saubere Waren, Annahme und Verkauf. Grössere Posten werden abgeholt.

Sennweg 1, 3110 Münsingen

www.frauenverein-muensingen.ch

Gratisabholservice und Räumungen – La Trouville

Secondhandwarenhaus,

Schweizerisches Rotes Kreuz

Tel. 0800 254 254

www.gratisabholservice.ch

Abfallzentrum Zaugg Belp AG

Entgegennahme diverser Abfälle gegen Gebühr

Fahrhubelweg 5, 3123 Belp

Tel. 031 818 38 38, www.zauggbelp.ch

AVAG-Entsorgungszentrum Jaberg

Entgegennahme diverser Abfälle gegen Gebühr

Türliacherweg 1, 3629 Jaberg

Tel. 033 226 56 56, www.avag.ch

Müller Transporte GmbH

Umzüge, Transporte, Räumungen

Thunstrasse 50, 3110 Münsingen

Tel. 079 668 45 18

www.mueller-transporte.ch

Häuselmann AG

Schuttmulden und Transporte,

Entsorgungsbetrieb

Stauffacherstrasse 77, 3014 Bern

Tel. 031 333 06 66

www.haeuselmannag.ch

Abfallgebühren

Die Abfallentsorgung wird über die Grundgebühren und Benutzungsgebühren finanziert. Die Grundgebühr dient u. A. für den Bau und Betrieb der Gemeindesammelstellen, für die Papier- und Metallabfuhr und den Verwaltungsaufwand (inkl. Information der Bevölkerung). Die Benutzungsgebühren werden nach dem Verursacherprinzip verrechnet. Das heisst, wer viel Abfall produziert, zahlt auch mehr Gebühren. Beim Verkauf bestimmter Produkte erheben die Geschäfte im Auftrag des Bundes eine vorgezogene Entsorgungsgebühr. Deshalb können z. B. Elektrogeräte kostenlos zurückgebracht und entsorgt werden.

Benutzungsgebühren (inkl. MwSt.)

Gebührensäcke (Kunststoffsammelsäcke siehe Register 8)

17 Liter	(max. 2,5 kg)	10 Stk./Rolle	CHF 1.00/Sack
35 Liter	(max. 5 kg)	10 Stk./Rolle	CHF 1.90/Sack
60 Liter	(max. 8,5 kg)	10 Stk./Rolle	CHF 3.20/Sack
110 Liter	(max. 16 kg)	5 Stk./Rolle	CHF 5.80/Sack

Gebührenmarken

17 Liter	(max. 2,5 kg)	5 Stk./Bogen	CHF 1.00/Marke
35 Liter	(max. 5 kg)	5 Stk./Bogen	CHF 1.90/Marke
60 Liter	(max. 8,5 kg)	5 Stk./Bogen	CHF 3.20/Marke
110 Liter	(max. 16 kg)	5 Stk./Bogen	CHF 5.80/Marke

Containerplomben (nur für einmalige Leerung)

250 Liter	CHF 21.50/Plombe
800 Liter	CHF 48.40/Plombe

Gewichtsgebühren (exkl. MwSt.)

Gewerbekehricht

Gewerbekehricht im Container	CHF 0.33/kg
Andockgebühr	CHF 4.00/Leerung

Grüngut

Grüngut im Container	CHF 0.20/kg
----------------------	-------------

Gewichtsgebühren (inkl. MwSt.)

Sperrgutmarken

1 Marke	15 kg (max. 1 m x 2 m)	CHF 7.80/Marke
---------	------------------------	----------------

Grüngutmarken

1 Marke	Gebinde bis 10 kg	CHF 1.60/Marke
---------	-------------------	----------------

Die gewichtsabhängigen Kehricht- und Grüngutgebühren werden bei jeder Leerung erfasst (Nettogewicht = Differenz vor und nach Leerung) und zweimal pro Jahr durch die Bigler Transporte AG im Auftrag der Gemeinde in Rechnung gestellt.

Tierkörper (Sammelstelle)

Lieferung bis 40 kg	CHF 1.60/kg
Lieferung über 40 kg	CHF 1.20/kg

Grundgebühren (exkl. MwSt.)

Privatpersonen

Wohneinheit (Wohnung, Einfamilienhaus)	CHF 45.00/Jahr
Wohneinheit mit reduzierter Abfuhr	CHF 35.00/Jahr

Betriebe

Betrieb (pro Standort bzw. Firma) inkl. Heime, öffentliche Dienste, Schulen	CHF 60.00/Jahr
Einpersonenbetrieb (Entsorgung mit Gebührensäcken)	CHF 35.00/Jahr

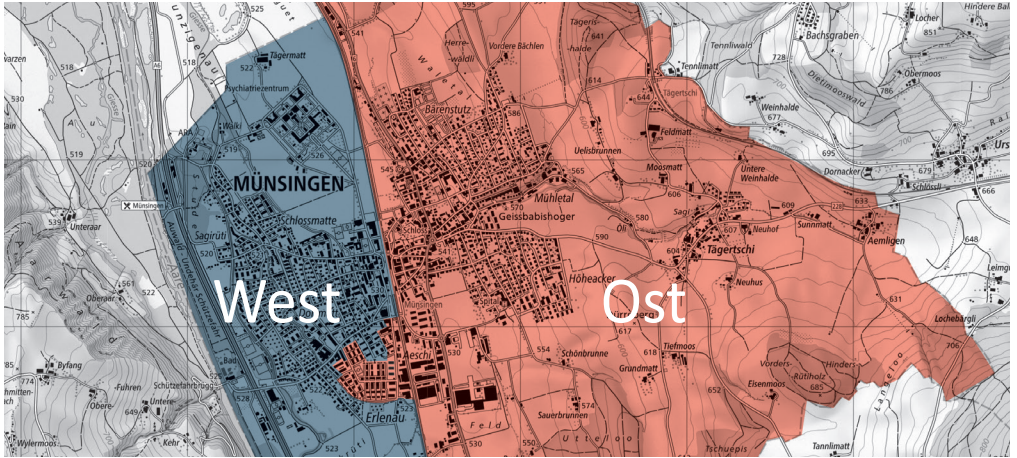
	Säcke				Marken				Plomben		Sonstige	
	17 Liter	35 Liter	60 Liter	110 Liter	17 Liter	35 Liter	60 Liter	110 Liter	250 Liter	800 Liter	Sperrgutmarken	Grüngutmarken
Verkaufsstellen Münsingen												
Aldi, Bahnhofplatz 1	●	●										
Coop, Dorfplatz 6	●	●	●	●	●	●	●	●			●	*
Coop Pronto, Thunstrasse 22		●										
Denner, Thunstrasse 11	●	●	●	●	●	●	●				●	●
Dorf Chäsi, Bernstrasse 7	●	●	●	●	●	●	●	●			●	●
Einwohnerdienste, Neue Bahnhofstr. 4	*	*	*	*	*	*	*	*	*	*	*	*
Jumbo, Industriestrasse 16	●	●	●	●	●	●	●	●			●	●
Metzgerei Nussbaum, Sägegasse 27	●	●	●	●		●	●	●			●	●
Migros, Bahnhofplatz 5	●	●	●	●	●	●	●	●			●	●

● Rollen/Bögen

* einzelne Säcke, Marken und Plomben erhältlich

Gratis: «Keine Werbung»-Aufkleber und Kleber «Altpapier» können bei der Abteilung Bau bestellt und bezogen werden.

Sammelgebiete Ost und West



Grundsätzlich gilt die Bahnlinie als Abtrennung der beiden Sammelgebiete Ost und West. Liegenschaften unterhalb der Bahnlinie (in Richtung Aare) befinden sich im Gebiet West resp. Liegenschaften oberhalb der Bahnlinie (in Richtung Kollnflingen) befinden sich im Gebiet Ost. Die Strassen **Erlenauweg – Lindenweg – Ahornweg** (siehe «U-Form») gelten als Ausnahme und werden mit der Kehrriechtabfuhr wie das **Gebiet Ost** bedient. Die Änderung betrifft auch die weiteren Abfuhr.



Allgemeine Hinweise

Möchten Sie Abfallgebühren sparen? Dann versuchen Sie, Abfälle zu vermeiden indem Sie beispielsweise auf Nachfüllverpackungen umsteigen (Reinigungsmittel, Shampoo usw.), einen Stopp-Werbung-Kleber (siehe Register 10) am Briefkasten anbringen und beim Kauf auf Qualitätsprodukte achten. Noch brauchbare Gegenstände können Sie in eine Brockenstube bringen oder über eine Internet-Plattform wie z. B. www.tutti.ch beschreiben. Prüfen Sie auch, ob ein defektes Gerät repariert werden kann (Repair-Café Münsingen). Trennen und entsorgen Sie die Abfälle gemäss vorliegendem Abfallkalender. Nicht nur Ihr Portemonnaie, sondern auch die Umwelt profitieren davon.

Widerrechtliche Entsorgung

Die Abteilung Bau ist befugt, bei widerrechtlicher Abfallentsorgung nach den Verursachern zu suchen und den Entsorgungsaufwand in Rechnung zu stellen oder gar Bussen zu verfügen. Widerrechtliche Abfallentsorgung sind insbesondere:

- Falscher Bereitstellungsort von Kehrriecht und anderen Abfällen (insbesondere das Deponieren von Abfällen bei den Sammelstellen)
- Falsche Bereitstellungszeit (an Tagen ohne Abfuhr)
- Benutzung der Sammelstellen ausserhalb Öffnungszeiten (Mo–Sa, 7–20 Uhr)
- Bereitstellung von Abfällen ohne Gebührensäcke/-marken
- Benutzung nicht erlaubter Gebinde (z. B. Säcke für Grüngut)

Abteilung Bau

Gemeinde Münsingen
Thunstrasse 1, 3110 Münsingen
Telefon 031 724 52 20
www.muensingen.ch

Sammeldaten 2024

Hauskehricht/Sperrgut

An Feiertagen fällt die Abfuhr aus. Am darauf folgenden Dienstag bzw. Freitag findet die Abfuhr in ganz Münsingen, Tägertschi und Trimstein statt.

Die Daten der Kunststoffsammlung finden Sie unter der Rubrik 8.

	Gebiet Ost	Gebiet West
Tag, Zeit	Dienstag, 7 Uhr	Freitag, 7 Uhr

Papier/Karton

*zusätzlich wegen Ausfall an Feiertag

	Gebiet Ost	Gebiet West
Tag, Zeit	Montag, 7 Uhr	Montag, 7 Uhr
Januar	8., 22.	8., 15., 29.
Februar	5., 19.	12., 26.
März	4., 18.	11., 25.
April	8.*, 15., 29.	8., 22.
Mai	13., 27.	6., 27.*
Juni	10., 24.	3., 17.
Juli	8., 22.	1., 15., 29.
August	5., 19.	12., 26.
September	2., 16., 30.	9., 23.
Oktober	14., 28.	7., 21.
November	11., 25.	4., 18.
Dezember	9., 23.	2., 16., 30.

Häckseldienst

	Gebiet Ost	Gebiet West
Tag Zeit	Dienstag, ab 7 Uhr	Dienstag, ab 7 Uhr
März	5.	12.
April	9.	16.
Oktober	15.	22.
November	5.	12.

Metall

Tag, Zeit	Mittwoch, 7 Uhr
Januar	31.
Februar	28.
März	27.
April	24.
Mai	29.
Juni	26.
Juli	31.
August	28.
September	25.
Oktober	30.
November	27.
Dezember	18.

Grüngut

Tag, Zeit	Donnerstag, 7 Uhr
Januar	4.
Februar	1., 29.
März	14., 28.
April	11., 25.
Mai	2., 16., 23., 30.
Juni	6., 13., 20., 27.
Juli	4., 11., 18., 25.
August	8., 15., 22., 29.
September	5., 12., 19., 26.
Oktober	3., 10., 17., 24., 31.
November	7., 14., 21.
Dezember	5., 19.

Beachten Sie auch die **iCal-Funktion** zum Importieren der Abfuhrdaten in Ihren elektronischen Kalender unter www.muensingen.ch